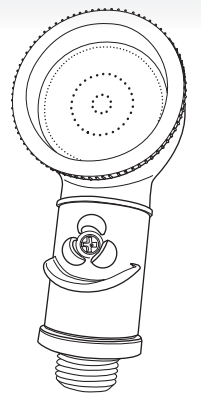




Purebble baby

マイクロバブル収束シャワー ピュアブル ベビー/プチ 取扱説明書



この度は マイクロバブルシャワー Purebbleをご購入
いただき、誠にありがとうございました。本製品を末永く、
安全にご使用いただくために必ずお読みください。



はじめに

この取扱説明書には、本製品の取付け方法や
お手入れ方法、使用上の注意について
記載してあります。

本製品の機能を十分に活用いただくため、
ご使用前に本書を最後までお読みください。
本書が必要になったとき、すぐに利用できるよ
う、お読みになった後は必ず保管してください。

▲安全上のご注意

- ① ご使用前に温度をご確認ください。高温のお湯が
出て、やけどをするおそれがあります。
- ② ガス瞬間式給湯器の場合、ご使用条件によりシャ
ワー使用中に湯温が変化することがあります。
- ③ **60℃以上の熱湯を通さないでください。**破損、変形、
変色のおそれがあります。
- ④ 本品はプラスチック製です。取り付ける際はネジを
壊さないよう充分気を付けて取り付けてください。
- ⑤ 水以外の溶剤、薬品等は使用しないでください。
- ⑥ シャワー用途以外には使用しないでください。
- ⑦ 洗浄の際はブラシ等で本品を傷つけないよう、やわ
らかい布などをご使用ください。
- ⑧ シャワー停止時に空気吸入口からしばらくお湯が出
ますが、これは吸入口の自動洗浄機構ですので問題
はございません。
- ⑨ 水圧が高い場合は、水量を絞ってお使いください。
- ⑩ 噴板を外す際は、滑り止めとしてタオル等のやわら
かい布をお使いください。

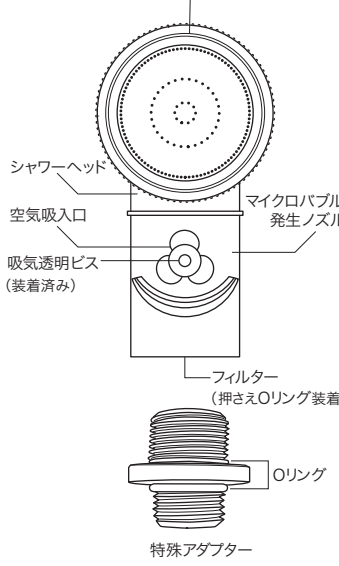
本品の名称 : マイクロバブル収束シャワー
ピュアブル ベビー/プチ
材質 : 本体、アダプター(3種) /
ABS樹脂
Oリング/シリコーンゴム
最高使用温度 : 60℃
最低水量 : 毎分6ℓ
最低水圧 : 0.035MPa
日本製

ホームページによる情報提供
www.purbble.com

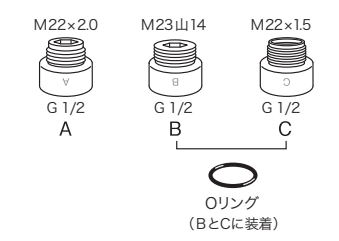
付属品の確認・各部の名称

次のものが全て揃っているか、確認してください。
足りない場合や違うものが入っているときは、
お買い上げの販売店にご連絡ください。

本体



アダプター / Oリング



ご使用条件

マイクロバブルの発生に必要な、最低水量および
水圧は下記ようになっております。
事前にご確認の上ご使用ください。

- ① 水量: 毎分6ℓ
 - ② 水圧: 0.035MPa
- ※水道基準に適合した水をご使用ください。
熱湯厳禁: シャワーヘッドの耐熱温度(60℃)以上のお
湯は通さないでください。樹脂の破損、変形、変色
の原因となります。シャワーの湯温を手動で混合調整する
タイプの場合は先に水を出してからお湯で湯温を調整
してください。

取り付け方

お使いのシャワーヘッドを外し、手順にそってピュアブル
を取り付けてください。シャワーメーカーによって、下
記のアダプターが必要になります。

- 手順① TOTO・SAN-EI・INAX・KAKUDAI・LIXILなど
の標準ネジ(G1/2)は、アダプターを使わずにそのまま
取り付けてください。
※KVK製のシャワーの場合、取付け時は使用できても
数か月後にシャワーヘッドが突然抜けてしまう事が
ありますので、Aのアダプターをご使用ください。
手順② そのまま取付けができない場合は、付属のアダ
プター(3種)をご使用ください。
※A、B、Cは付属アダプターの品番です。
A … KVK
B … MYM (太ホース)
C … ガスター (東京ガス)・INAX (パランス釜)
※ピュアブル本体のネジサイズは G1/2です。

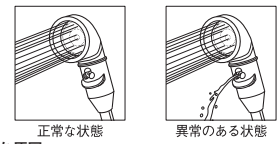
※リンナイ、ノーリツ、ミズタニ、大阪ガスの一部製品に
つきましては、ホームセンター等へお問い合わせいた
だき、適合確認後に別売アダプター(品番:PT-250-9
:SAN-EI製)(品番:9358R:KAKUDAI製)をお買
い求めください。
※シャワーヘッドを取り付けた時、ネジは合っているが
ホースとの接続部から水漏れする場合はピュアブル
のOリングをはずし、今までお使いのシャワーヘッド
についているOリングと交換してください。
※ホース一体型のシャワーヘッドや接続が合わない
特殊な場合は、ホースからの交換をお願いします。

お手入れ方法

ピュアブルを末永くご愛用いただくために、定期的な
お手入れをお願いいたします。

お手入れ時期

ピュアブルを使用中、水中でシャワーを噴射しても気
泡が確認できない、もしくは空気吸入口から
水が出る場合は、お手入れの必要があります。



主な原因
シャワーヘッドのホース接続部(ネジのところ) 内部の
フィルターに異物等の付着および噴板の穴のカルシ
ウム成分等による目詰まりが原因です。以下の方法で
お手入れを行ってください。
※お手入れの際は、部品を紛失しないようご注意ください。

噴板の詰まりが原因の場合

噴板の穴の詰まりは肉眼ではわからない程度ですが、
マイクロバブルの発生が確認できない時は、以下の
方法いづれかで洗浄してください。

1. 重曹での洗浄方法

- ① 清掃に必要なもの
※ヘッド内部にOリングがあり
ますので紛失しないよう
ご注意ください。
- ② 重曹を全体に、たっぷり
のりかける。
- ③ 水を少し落とし、溶け
て液状になった重曹が穴の中
に入るように、指で押す。
- ④ 30分ほど放置した後、歯
ブラシの先を穴の中に入れ
て、両面からこする。
- ⑤ 水でよくすすぎ、シャワー
ヘッドに戻し確認する。改善
されないときは、②から
繰り返し数回行う。

2. クエン酸での洗浄方法

- ① ぬるま湯(約40℃)にクエン酸をとかし、噴板を30分
以上浸してください。(お湯500cc:クエン酸10g程度)
- ② クエン酸水の中で仕上げに歯ブラシでブラッシングし、
流水ですすぎます。

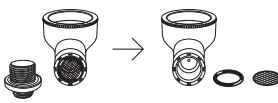
3. 1.2.の方法で改善しない場合

つまようじなど穴を傷つけないもので、イラストのよう
に裏側から噴板の穴を掃除してください。



フィルターに詰まりや異物がある場合

目詰まり防止のためフィルターが付いています。砂等の
異物でフィルターが詰まると水の出口が悪くなりますので、
その時は特殊アダプターを外した上でフィルターを固
定しているOリングを外しフィルターに付着している異
物を取り除いてください。



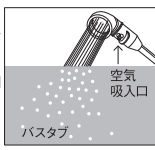
その他

- 空気吸入口のビスの中に、異物が詰まっている可能
性があります。プラスドライバーで空気吸入口のビス
をはずし、ビス中央の穴に詰まっているものを取り除
いてください。
※ビスはプラスチック製です。空気吸入口にビスを取り
付ける際は、ドライバーの軸部分を持ち、強くしめず
ぎないようにしてください。強くしめすぎるとビスを破損
する場合があります。
- 空気吸入口内部が詰まっている可能性があります。
シャワー使用中に噴板のシャワー出口全面を手のひら
で塞ぐと、異物は空気吸入口から出てきます。
空気吸入口のビスをはずした状態でご使用いただき、
シャワー停止時に空気吸入口から水が出ない場合は、
空気吸入口の詰まりです。

以上のお手入れと確認を行っても原因がわからない時
は、右記の「保障とアフターサービス」と別紙の保証書
をご覧ください。お買い上げの販売店にご連絡ください。

浴槽にお湯を張る場合

ピュアブルでお風呂にお湯
を張る場合は空気吸入口が
湯面より上に出るようにして
お使いください。空気吸入口
が湯面に出ている場合、
シャワーヘッド内に気泡が
入りません。



よくあるご質問

- Q1 湯水を止めると、空気吸入口から
水が出るのですか?**
A 故障ではありません。湯水を止めると、ピュアブル
の中に残った水を、空気吸入口から排水し
ます。あわせて空気吸入口の清掃をしています。
- Q2 マイクロバブルの発生を確認する
方法を教えてください。**
A シャワーを水中で噴射すると気泡が確認でき
ますが浴槽はまっ白にはなりません。空気吸
入口から空気を取り込む「シュルシュル」と
いう音がしています。
- Q3 湯水を通すと、空気吸入口から
水が出ますか?**
A フィルターへの異物付着による水量、水圧の
低下やカルシウム成分などの付着による、シャ
ワー噴板の目詰まりが原因です。
P4の洗浄方法を ご参照ください。

保証とアフターサービス

保証書(裏面)

保証期間・・・お買い上げの日から1年間です。
保証期間中でも有料になることがありますので、保証
書をよくお読みになり、必ず保管してください。

保証期間中

1. 取扱説明書等の注意書に従った正常な使用状態で保証
期間内に故障した場合、無料修理いたします。
2. 無料修理をお受けになる場合、お買い求めの取扱店にご
依頼のうえ、本書をご提示ください。
3. 取扱店に修理を依頼できない場合は、本書記載の問合せ
先にご相談ください。

保証期間が過ぎているときは

修理すれば使用できる場合には、ご希望により有料で
修理させていただきます。

修理料金のしくみ

修理料金は、技術・部品代などで構成されています。
技術料 / 故障した製品を正常に修復するための料金
部品代 / 修理に使用した部品代金

保証書 持込修理

品名	ピュアブル ベビー/プチ
お客様	お名前
	ご住所 千
	TEL
無料修理保証期間	お買い上げ年月日
	年 月 日から1年間
取扱店	店名・住所・電話
製造元 株式会社 オーラテック	
〒830-0047福岡県久留米市津福本町1725-2	
TEL0942-32-2504 FAX0942-38-3806	

本書は、本書記載内容により無料修理を行うことをお約束
するものです。上記「無料保証期間中」に故障が発生した
場合は商品と本書をご持参ご提示のうえ、お買い求めの
取扱店に修理をご依頼ください。所定入力欄が空白の場合、
本書は有効とはなりません。空欄はあらかじめお客様自身
でご記入ください。なお、本書は再発行しませんので、大切
に保管してください。

保証内容

1. 取扱説明書等の注意書に従った正常な使用状態で保証
期間内に故障した場合、無料修理いたします。
2. 無料修理をお受けになる場合、お買い求めの取扱店にご
依頼のうえ、本書をご提示ください。
3. 取扱店に修理を依頼できない場合は、本書記載の問合せ
先にご相談ください。
4. 保証期間中でも、次の場合には有料修理となります。
① 使用上の誤りや不当な修理、改造による故障および損傷。
② お買い上げ後の転倒、落下などによる故障および損傷。
③ お買い上げ後の火災、地震、水害、落雷、その他の天災地変
による故障および損傷。
④ 接続する機器の圧力変動や温度上昇等による故障および損傷。
⑤ シャワー用途以外に使用された場合の故障および損傷。
⑥ 本書のご提示がない場合。